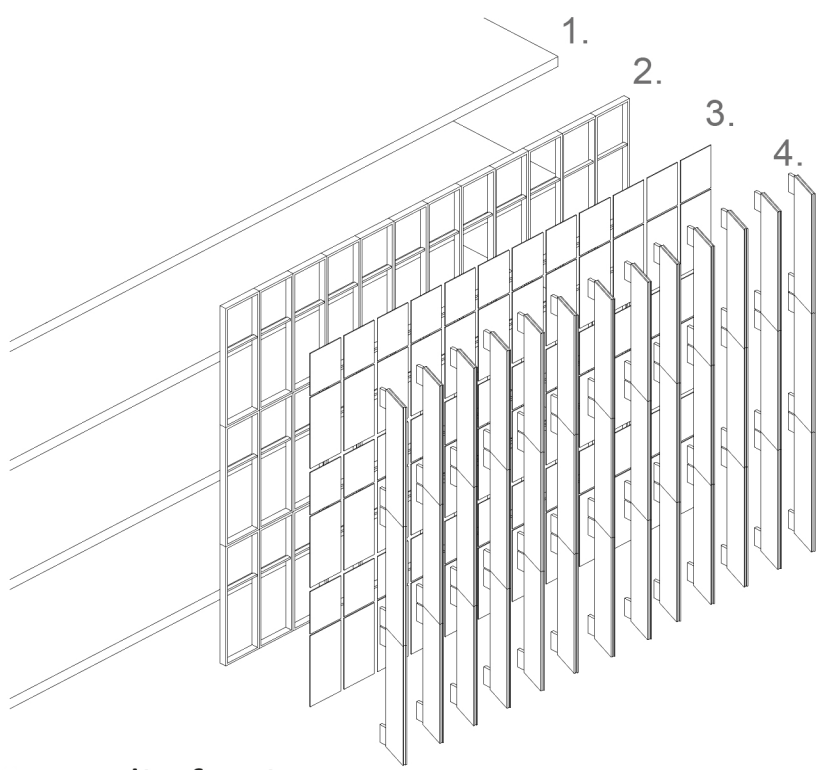
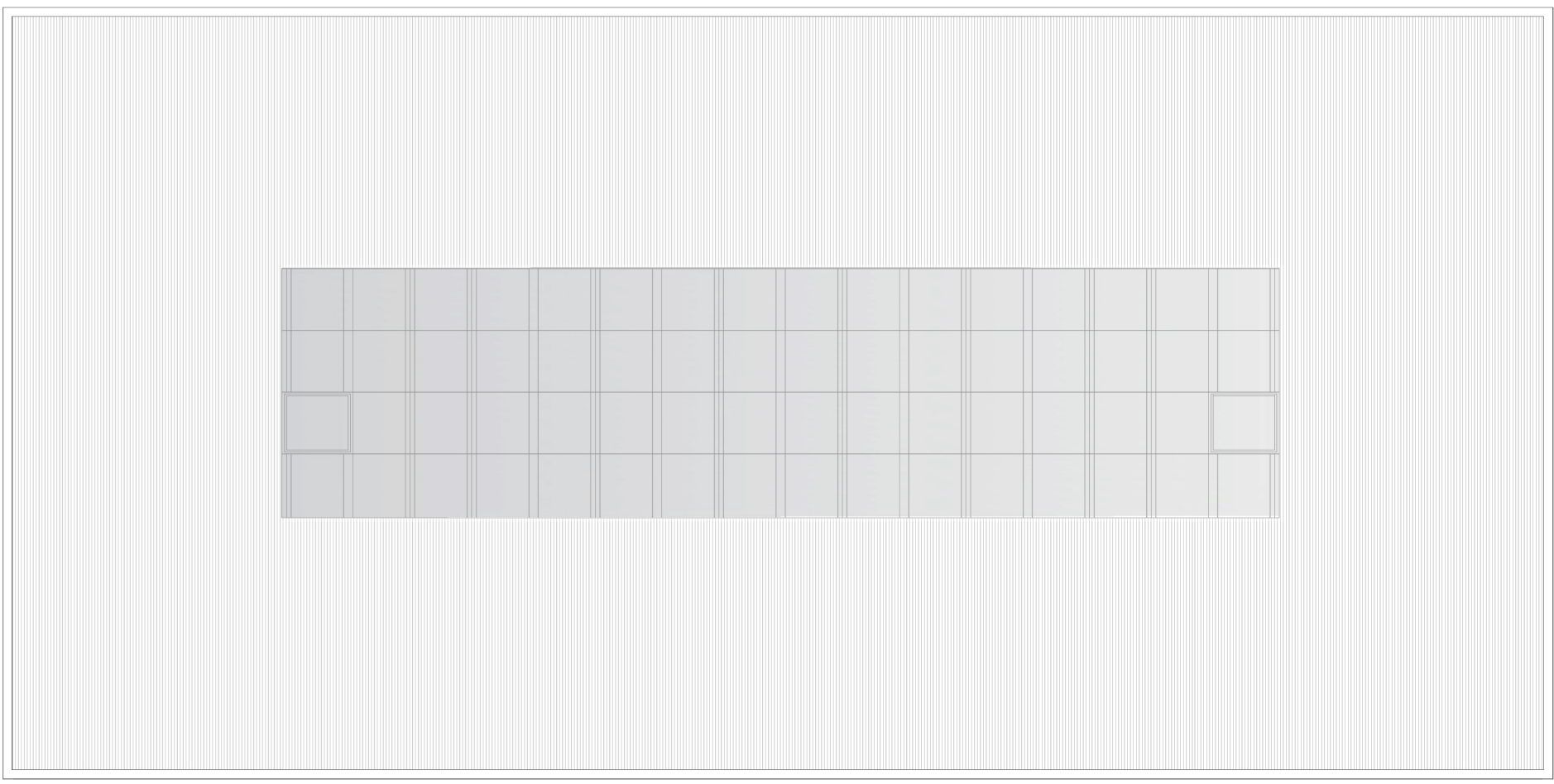


Pianta piano galleria +32.64 m 1:200



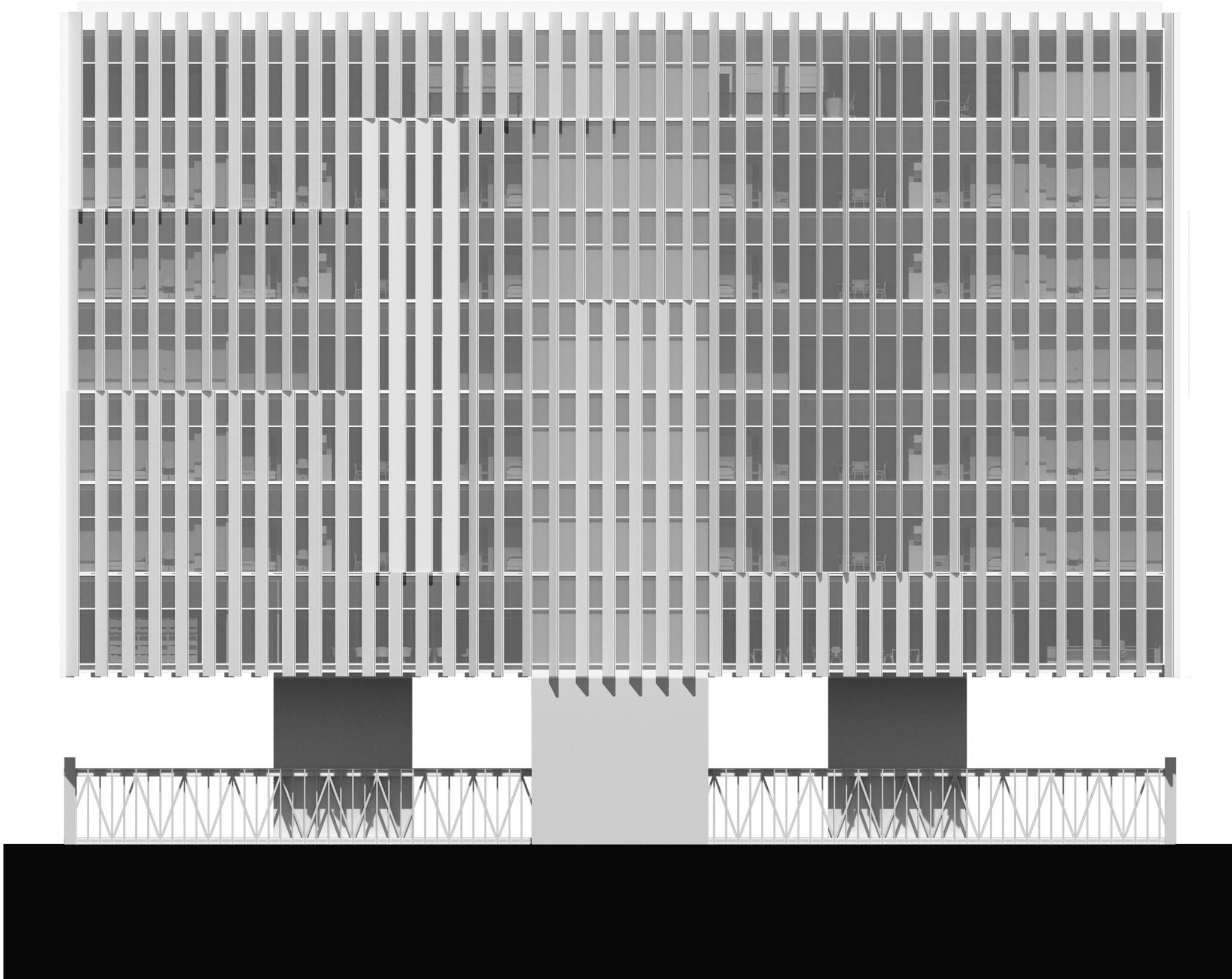
- 1. Solaio
- 2. Montanti e traversi
- 3. Vetro
- 4. Frangisole

Dettaglio facciata



Pianta copertura +36.70 m 1:200

La copertura dell'edificio è progettata per essere accessibile esclusivamente per interventi di manutenzione, che possono essere eseguiti attraverso le botole d'ispezione appositamente predisposte. La porzione centrale della copertura è caratterizzata da una superficie vetrata, realizzata in vetro strutturale: le putrelle in acciaio sono disposte in senso opposto all'orditura delle lastre di vetro. Questa scelta di materiale permette alla luce naturale di penetrare all'interno degli ambienti sottostanti. La restante parte del tetto e il parapetto sono opachi e presentano una finitura in cemento. L'involucro dell'edificio è stato progettato utilizzando un sistema di facciata continua. Questa è realizzata con pannelli di vetro fissati ad una struttura portante, costituita da montanti e traversi a loro volta ancorati al solaio. La facciata continua è dotata di un sistema di frangisole in GRC. Il Glass Reinforced Concrete è un materiale composito costituito da cemento rinforzato con fibre di vetro. Leggero e resistente, è adatto all'utilizzo in facciata. Questo schema di frangisole permette di modulare l'apertura delle schermature in base alle condizioni climatiche e alle esigenze di luce e privacy e crea inoltre interesse nel prospetto con giochi di luci e ombre.



Prospetto Ponte Unione Europea 1:200



Prospetto C.so Inghilterra 1:200

